

中古住宅  
**駅家町**  
**近田**

大家族でも住める—  
交通量が少ないので  
子どもさんも安心—  
スーパー・病院・銀行に近い家

**6DK**

オープンハウス  
**10/3(土)**  
**4(日)**  
AM11:00~PM4:00

6DK

**1,078万円** (税込)

■土地面積 / 145.60㎡ (44.04坪)  
■建物面積 / 140.00㎡ (42.35坪)

お支払い例

お支払いは毎月のみ  
**30,205円** **ボーナス加算 0円**  
借入金 1,070万円、35年払い、頭金8円、金利1.0% (3年固定)



他の物件で融資が通らなかった方もご相談ください **2年間の保証付き**

【物件概要】●所在地/福山市駅家町近田●交通/近田東バス停まで約400m●構造/木造瓦葺2階建●土地権利/所有権●地目/宅地●都市計画/市街化区域●用途地域/第1種住居地域●建ぺい率/80%●容積率/200%●地勢/平坦●接道状況/接道北側幅員2.25mに約6.6m接道●築年月/1986年8月●現況/空家●駐車場/有●引渡/相談●設備/電気、上下水道、LPガス、給湯●取引態様/売主

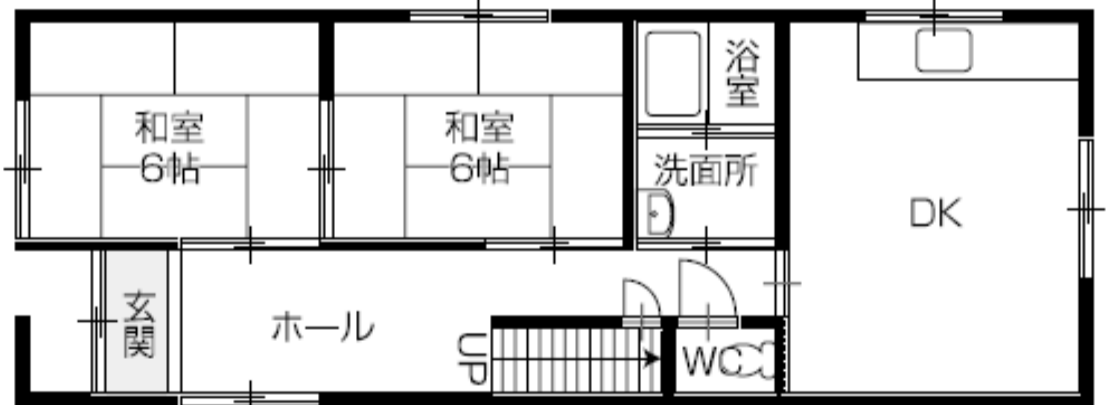
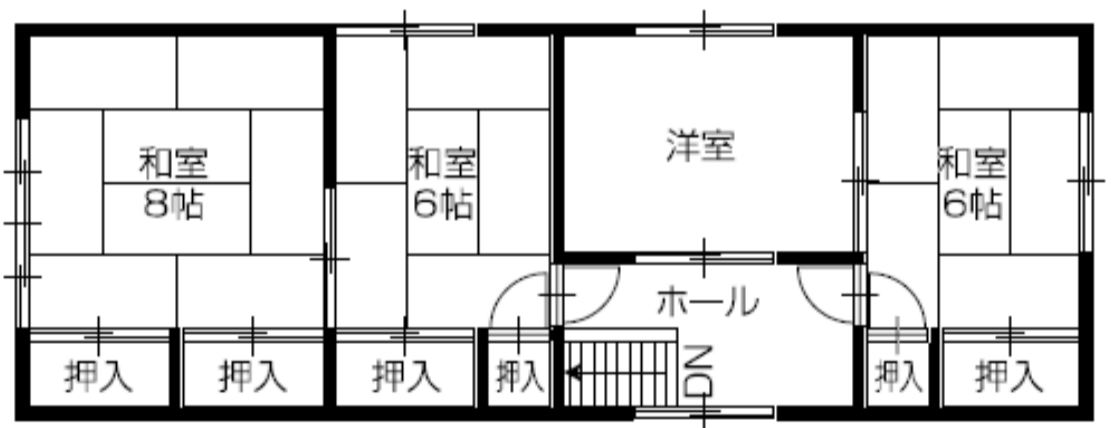
この物件の特徴は

- 駐車並列2台可能
- ハローズ駅家モール店まで徒歩圏内
- 家賃より少ない負担で住むことができます。
- 部屋数が多い
- 2Fの各部屋に収納があります。

売主のため  
仲介手数料  
**402,570円**  
**不要!!**

綺麗にリフォームしました!!  
余分な費用がかからず、すぐ入居できます。

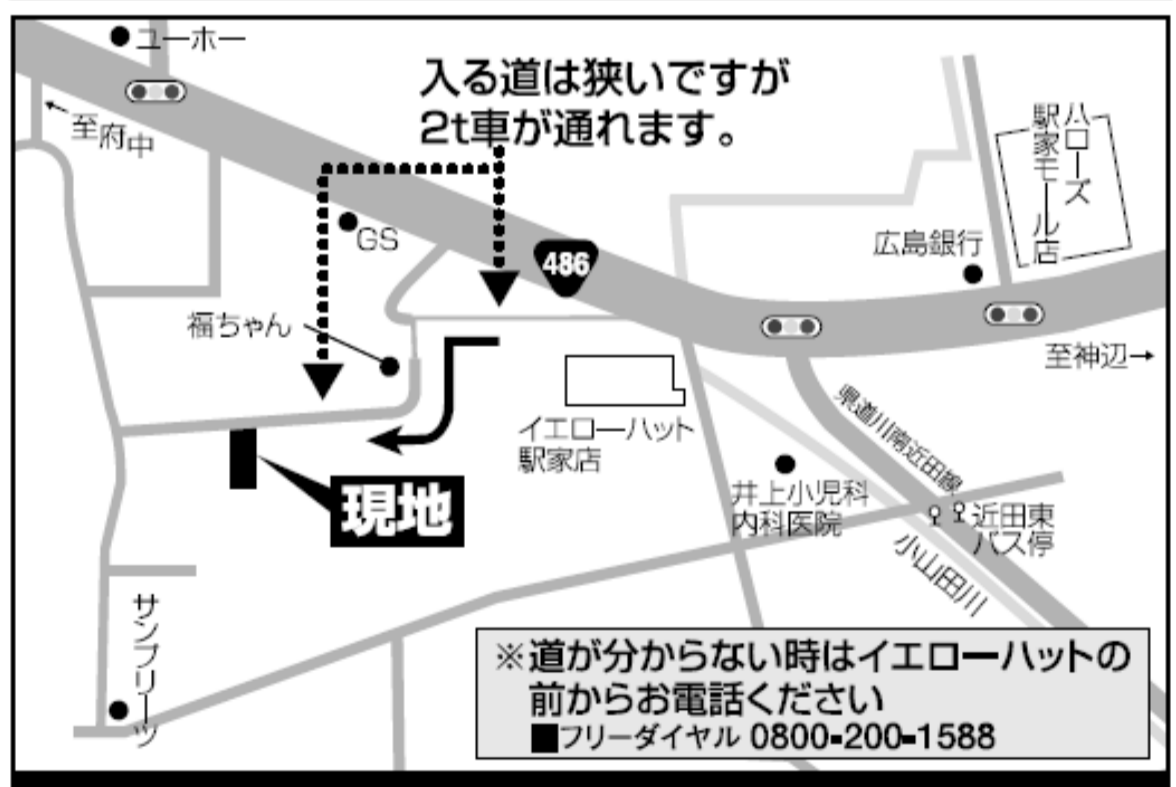
**こんな方は是非、ご検討ください**  
★家賃3万円以上お支払いの方  
★今すぐ引越しをしたい方  
★駅家西小学校区で住まいをお探しの方  
★勤務地が新市・府中の方



便利な続き間ですが独立した部屋に  
すぐに改造できます。

今すぐ建物画像を  
ご覧ください!!  
内観写真を見て下さい!  
QRコード▶

**ご来場プレゼント**  
①福山の不動産情報満載の「わくわくマイホームガイド」  
②住まいの得する税金の仕組みが分かる特別レポート



ナビ住所/福山市駅家町近田414-7

建設業許可 広島県知事(般-19)第29130号 宅地建物取引業許可 広島県知事(3)第8592号  
Frontier Homes  
**フロンティアホーム**  
有限会社 アーキ・フロンティアホーム  
〒720-0017  
広島県福山市千田町4丁目9-33

**TEL (084)970-0121** 求む! 売地・売家 査定無料  
ホームページ URL <http://www.fro.co.jp>