

事業用
**春日町
6丁目**

春日町の中心で、目立つ場所! こだわりの店を持ちたい方、必見!



オープンハウス 10/17 ± 18日
11:00~16:00

支払いの
シミュレーション
致します。

お支払い例

2,970万円 (税込)

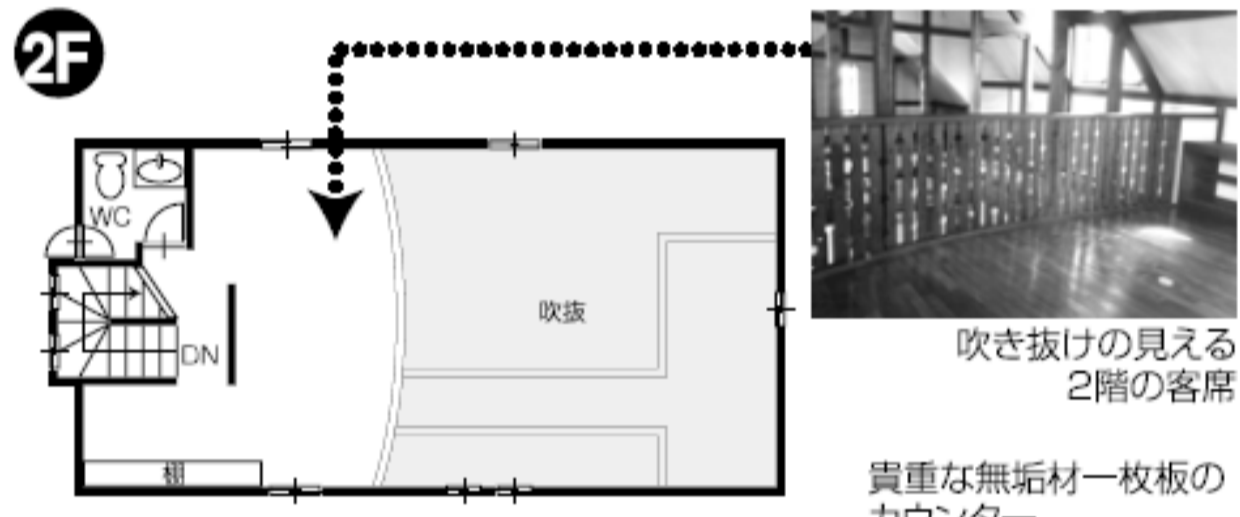
月々
93,192円

■土地面積 / 220.00㎡ (66.55坪)
■建物面積 / 100.90㎡ (30.52坪)

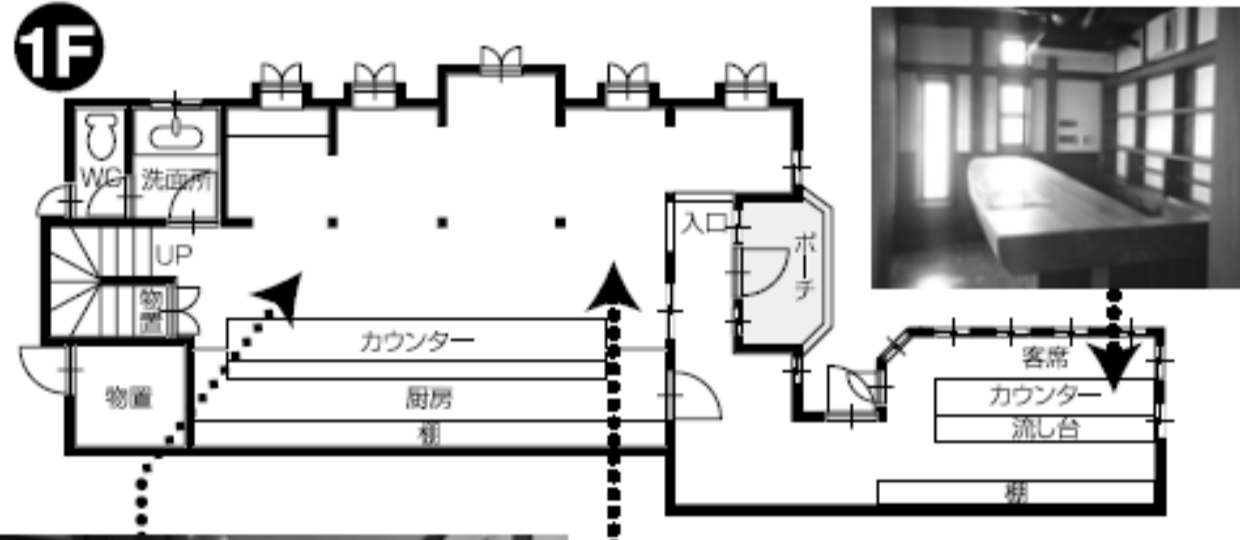
借入条件 / 2,000万円借入、頭金970万円
30年返済、金利3.8% (半年変動)
借入条件は借りる方により変わりますのでご相談下さい。

【物件概要】●所在地/福山市春日町6丁目●交通/武内科胃腸科入口バス停より徒歩3分●構造/木造2階建●土地権利/所有権●地目/宅地●都市計画/市街化●用途地域/二種住●建ぺい率/60%●容積率/200%●地勢/平坦●接道状況/北側公道幅6.0m、東側公道幅7.5m●築年月/1992年12月●引渡/相談●設備/電気、上下水道、プロパンガス●取引態様/売主

売主のため、仲介手数料998,500円は不要です。



貴重な無垢材一枚板の
カウンター



客席
カウンター
流し台



この物件の特徴は

- 駐車7台可
- カウンターは無垢材を使用しています
- 角地で目立つ場所です。
- 通りの多い場所に面しています。
- 無垢材をふんだんに使って建てました

今すぐ建物画像を
ご覧ください!!

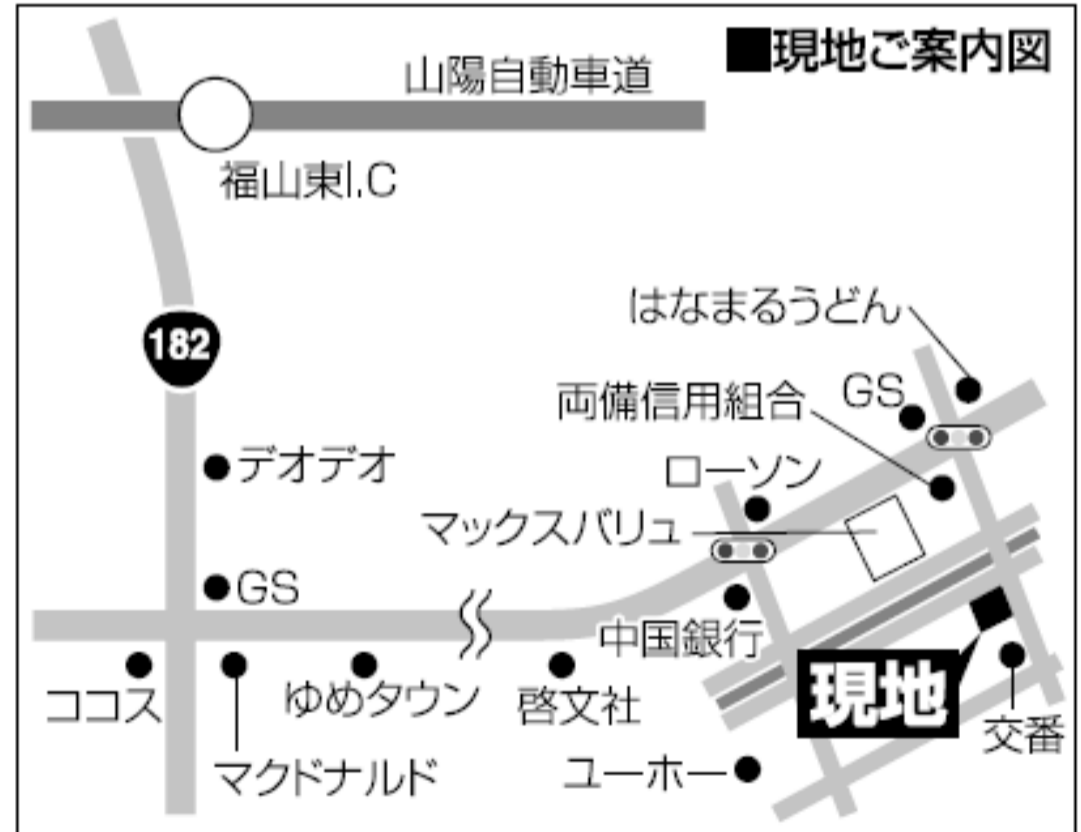


こんな方は是非ご検討ください。

- ★美容院やエステ、カフェを開きたい方
- ★家賃を15万円以上お支払いされている方
- ★こだわりの店を持ちたい方

ご来場プレゼント

- ①福山の不動産情報満載の「わくわくマイホームガイド」
- ②住まいの得する税金の仕組みが分かる特別レポート



ナビ住所:福山市春日町6丁目6-13

建設業許可 広島県知事(般-19)第29130号 宅地建物取引業許可 広島県知事(3)第8592号

Frontier Homes
フロンティアホーム
有限会社 アーキ・フロンティアホーム
〒720-0017
広島県福山市千田町4丁目9-33

TEL (084) 970-0121 求む! 売地・売家
査定無料

ホームページ URL <http://www.fro.co.jp>