

春日町
 浦上

外壁が総タイル貼りのお洒落な家
 人気の春日小学校区で新築未入居の家

◇オープンハウス◇
11/28(土)29(日)
 11:00~16:00

春日小学校区 培遠中学校区

この物件の特徴は

- ★お洒落な、外壁が総タイル貼りの家。
- ★新築未入居の家。安心の2年保証付き。
- ★生活利便施設が近い! 便利な場所です。
- ★オール電化住宅仕様
- ★屋根は陶製瓦です。

こんな方は、是非ご検討ください!!

- 毎月の家賃を5.5万円以上お支払いの方
- すぐにお引っ越しのできる家をお探しの方
- 春日小学校区でお探しの方
- 投資物件をお探しの方

この家をご購入されると
 年間247,000円の
 減税の権利が得られます。

お支払い例

お支払いは
 毎月のみの

69,725円

2,470万円借入、35年、1.0%、3年固定、ボーナス加算なし
 ※住宅取得控除使えます

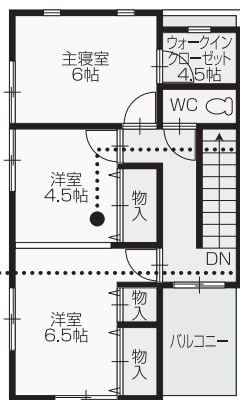
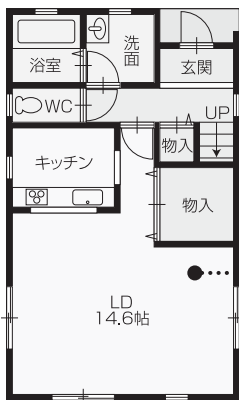
売主のため
 仲介手数料
**841,050円
 不要!!**

【物件概要】●所在地/福山市春日町浦上●地目/宅地●用途地域/市街化調整区域●建ぺい率/70%●容積率/400%●交通/培遠団地バス停より徒歩約6分●学区/春日小・培遠中●道路/北側3m●設備/電気、上水道、合併浄化槽●取引態様/売主●広告有効期限/なし

土地+
 建物(新築)

2,470万円 (税込)

■土地面積/159.10㎡(48.12坪) ■建物面積/91.90㎡(27.79坪)



10年保証
検査 JIO
 国土交通大臣指定 住宅瑕疵担保責任保険法人
 株式会社 日本住宅保証検査機構

携帯の方は
 こちらから
 ご覧ください。
 下のQRコードで
 内観写真がご覧になります。
 ドコモなら画像が動きます。



ご来場プレゼント
 ①福山の不動産情報満載の「わくわくマイホームガイド」
 ②住まいの得る税金の仕組みが分かる特別レポート



建設業許可 広島県知事(般-19)第29130号 宅地建物取引業許可 広島県知事(3)第8592号

Frontier Homes
フロンティア ホーム

有限会社 アーネ・フロンティアホーム
 〒720-0017
 広島県福山市千田町4丁目9-33

TEL (084) 970-0121

求む! 売地・売家
 査定無料

PCの方はこちらからご覧ください <http://www.fro.co.jp>

地域情報紙

ぷれすしーど

〒720-0004 福山市御幸町中津原1772-1

TEL : 084-955-8815

FAX : 084-955-8816