

★**随時ご案内**★
日時を決めてご案内致します。
まずは、ご予約のお電話を
お待ちしております。
土日祝日ご案内可能です。

現地にある家具家電プレゼント
(カーテン・机・椅子・テレビ・エアコン・照明器具等)
(当社指定商品・当社指定箇所)
(1月末までにご成約の方に限ります)

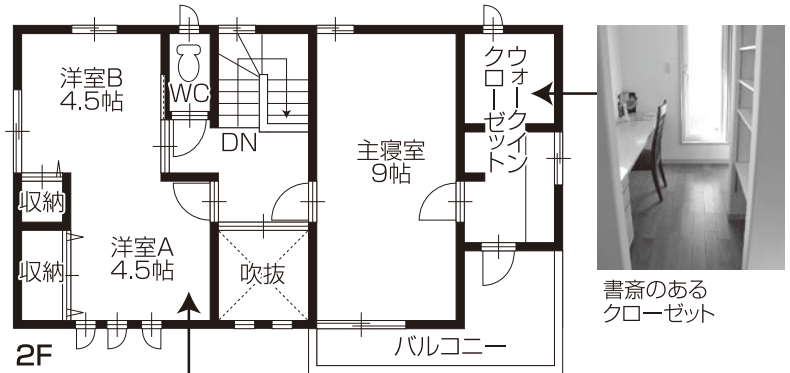
千田町千田

千田小学校
幸千中学校

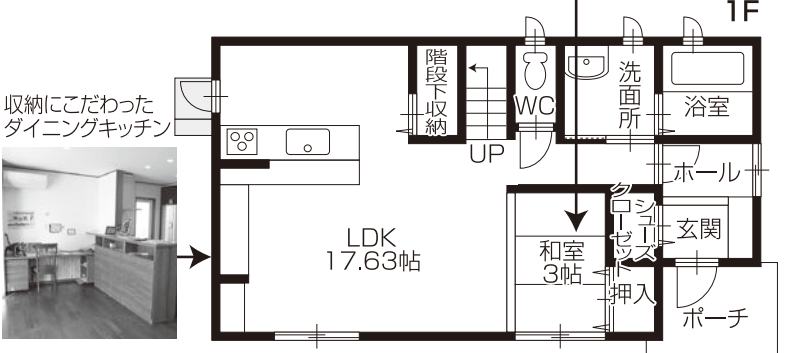
新築モデルハウスをお譲りします!
ZEH・BELSファイブスター同等仕様!
いつまでも美しい外壁タイルの住宅です!
ゼロエネ住宅です。駐車3台以上可能です。

**こんな方は是非
ご来場下さい。**

- 新築建売住宅を探している。
- 光熱費の掛からない住宅に住みたい。
- 月々6万円以上の家賃を支払っている。
- 駐車2台以上必要である。
- なるべく貯金は使いたくない。
- 手間を掛けずに住みたい。
- すぐに住める住宅を探している。
- 4~5人家族である。



間仕切りできる2階の洋室



3,199万円 (税込) **3LDK**
■土地面積 / 245.52㎡ (74.26坪)
■建物面積 / 101.02㎡ (30.55坪)

月々 88,084円
頭金0万円、ボーナス払いなし!
3,199万借入、35年返済、3年固定(金利0.85%)
借入れのお手伝い致します。ご相談ください。
余剰電力売電実績 / 7月 24,288円、8月 23,430円、9月 24,321円、10月 17,061円

弊社が売主だから...

- 直接お問い合わせ頂きましたら 仲介手数料**1,101,276円不要!!**
- 主要構造部**24ヶ月の保証付き**
- シロアリ防蟻**5年保証付き**

この物件の特徴は!!

- ZEH・BELSファイブスター同等の仕様です。
・光熱費が実質0円以下となるZEH仕様になっております。太陽光パネルの設置、高断熱、高气密等により実現した地球にも家計にも優しい住宅です。
- 太陽光パネル6.3Kw搭載済み。
・現在空き家で電気をほぼ未使用の為、月々2万円以上の売電中です。ご自宅の高熱費を差し引いて計算して下さい。更に高断熱住宅で光熱費も抑えられますので、入居されてからも売電できる可能性が考えられますね。
- いつまでも美しい外壁タイルの住宅です。
・クレパリーホームにて施工をしております。メンテナンスフリーの外壁タイルの住宅です。将来的に多少の修繕は必要なもの、大幅に費用の掛かる外壁塗装などの必要はありません。
- 家具・家電をそのままお引渡します。
・現地にある、家具家電をそのままお引渡します。エアコン、机、椅子、カーテン、照明器具、テレビ等現状にてお引渡しを行いますので、入居時の費用を大幅に削減できますね。
- 3LDKで4人家族にぴったりの間取りです。
・1階はLDKと、くつろげる和室があります。2階には、主寝室と洋室が1部屋あります。2階の洋室はお子様の成長に合わせて間仕切り可能です。ご夫婦と子どもさん2人までおられても暮らせませす。
- 住宅ローン控除対象物件です。
・新築住宅ですので住宅ローンを組まれた場合、年間最大319,900円(10年間)の減税の権利を得られます。その他、登記費用、不動産取得税などについても減税を受けることができます。
- 国道182号線沿いで便利な場所にあります。
・国道182号線沿いの目立つ場所にある物件です。利便性も良好で、コンビニまで徒歩約1分、小学校まで徒歩約14分、スーパーまで約1.75km、高速ICまで約1.88kmの立地です。



【物件概要】●所在地 / 福山市千田町千田2013-6 ●交通 / JR福塩線横尾駅まで約1.9km ●構造 / 木造合金メッキ鋼板びき2階建 ●土地権利 / 所有権 ●地目 / 宅地 ●都市計画 / 市街化区域 ●用途地域 / 無指定 ●建ぺい率 / 70% ●容積率 / 200% ●地勢 / ひな段 ●環境 / 住宅地 ●接道状況 / 南西側幅員約20m、北西側幅員約4.1m、南東側幅員約1.5m、西側幅員約3.7m ●築年月 / 平成29年 ●駐車場 / 3台以上 ●現況 / 空家 ●引渡日 / 相談 ●設備 / 電気、上水道、浄化槽 ●他の法令上の制限 / 宅地造成規制地域、土砂災害警戒区域 ●取引態様 / 売主